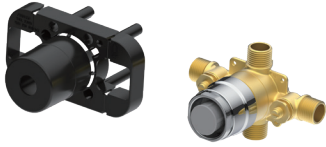
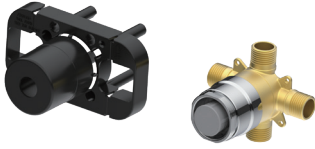


# INSTALLATION INSTALACIÓN



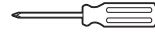
PRO5700S and PRO5700S-WB  
Valve Body With Screwdriver Stops



PRO5700  
Valve Body Without Screwdriver Stops

## Helpful Tools: Herramientas necesarias:

Philips Screwdriver  
Tournevis Phillips



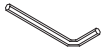
Silicone sealant  
Sellador de silicona



Adjustable wrench  
Llave ajustable



Hex wrench  
Llave hexagona



Pliers  
Pinzas



Pipe tape  
Cinta selladora para rosca



## Cleaning: Limpieza:

To maintain and protect the fine luster of all products, clean with a soft damp cloth only.

Para mantener y proteger el brillo fino de todos los productos, límpielos únicamente con un paño suave y húmedo.

**DO NOT USE** harsh chemicals or cleaners as they may harm the protective finish.

**NO USE** productos químicos fuertes o limpiadores, ya que pueden dañar el acabado protector.

## Warning and Notes:

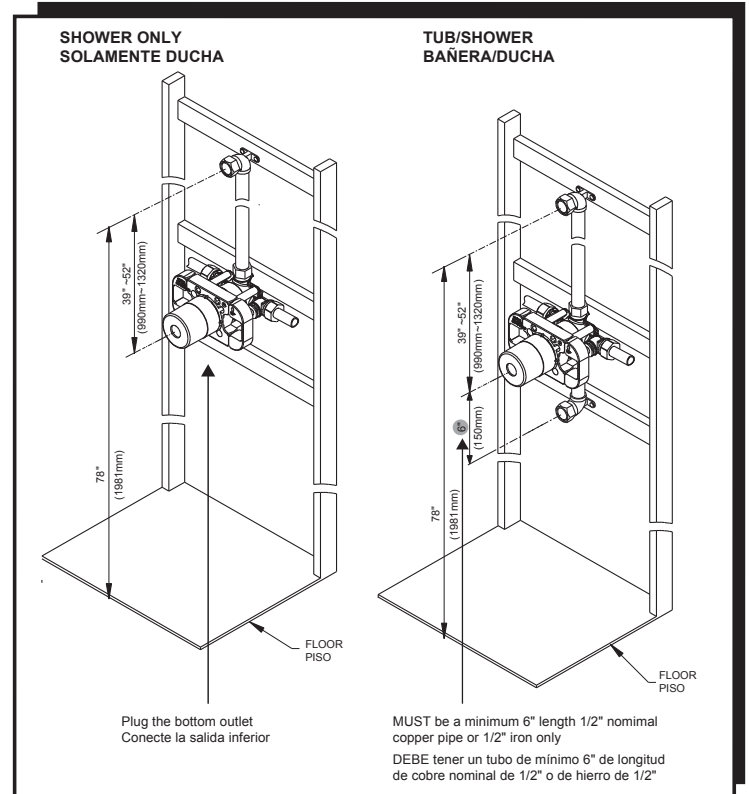
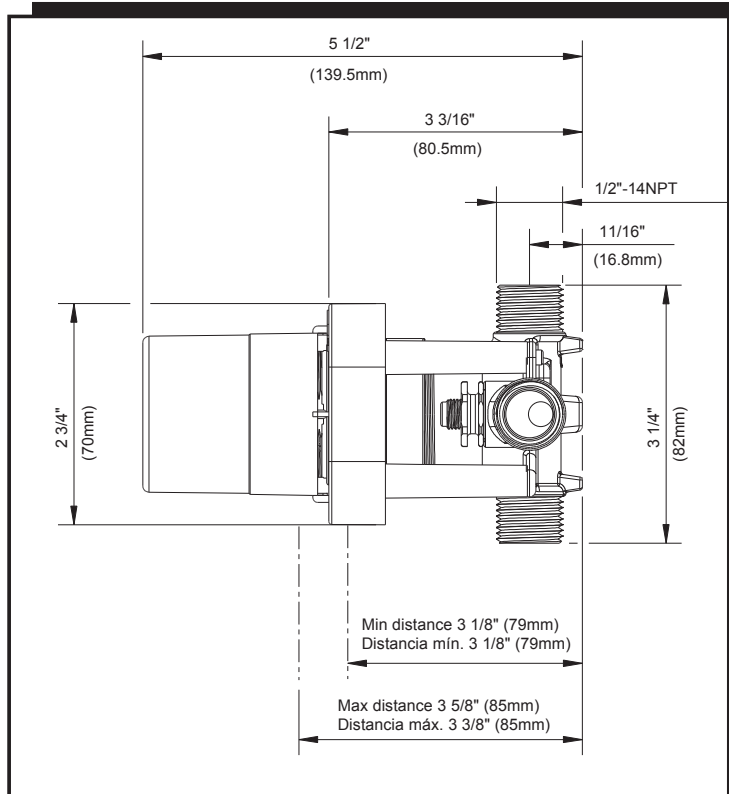
### Advertencias y notas:

- The manufacturer suggests using a locally licensed plumber for installation.  
Estos acoplamientos deben ser instalados por un plomero con licencia del Estado.
- Do not use** PEX for tub spout drop.  
**No use** PEX para la caída del pico de la bañera.
- If you use soldering for the installation of the faucet, the seats, cartridges and washers will have to be removed before using flame. Otherwise, warranty will be void on those parts.  
Si usa soldadura para la instalación del grifo, los asientos, cartuchos y arandelas deberán ser removidos antes de usar la llama. De lo contrario, la garantía quedará anulada en esas piezas.

## Installation Steps:

### Pasos de instalación:

#### Universal pressure balancing valve body Cuerpo de válvula de equilibrio de presión universal

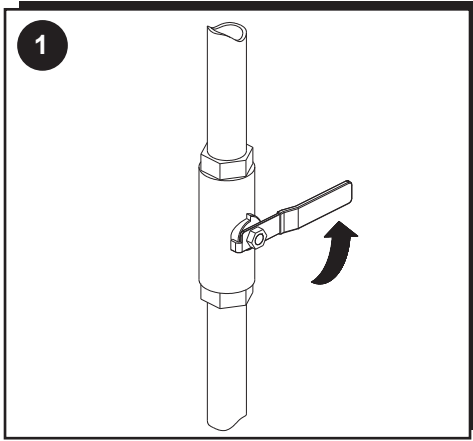


#### For standard shower wall construction:

Position valve body so that the plaster guard is flush with the interior finished wall.

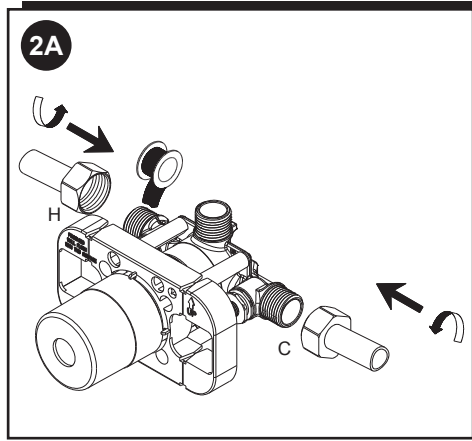
#### Para construcciones de pared para duchas estándar:

Coloque el cuerpo de la válvula, de modo que el protector de yeso esté al ras con la pared acabada interior.



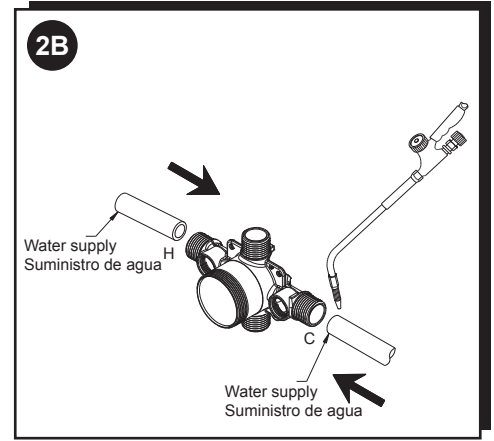
Turn off the hot and cold water supplies.

Antes de hacer la instalación cierre el suministro principal de agua.



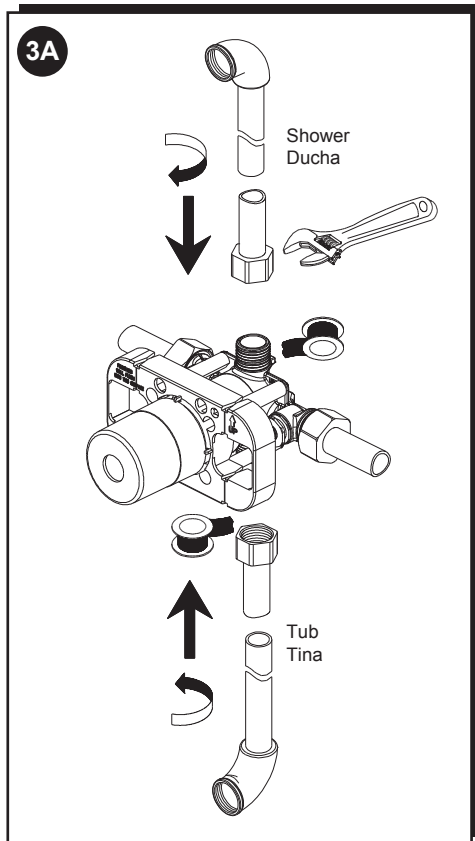
Apply plumbers tape on all threads. Connect water supply tubes to valve body.

Aplique cinta para tuberías en todas las roscas. Conecte los tubos de suministro de agua al cuerpo de la válvula.



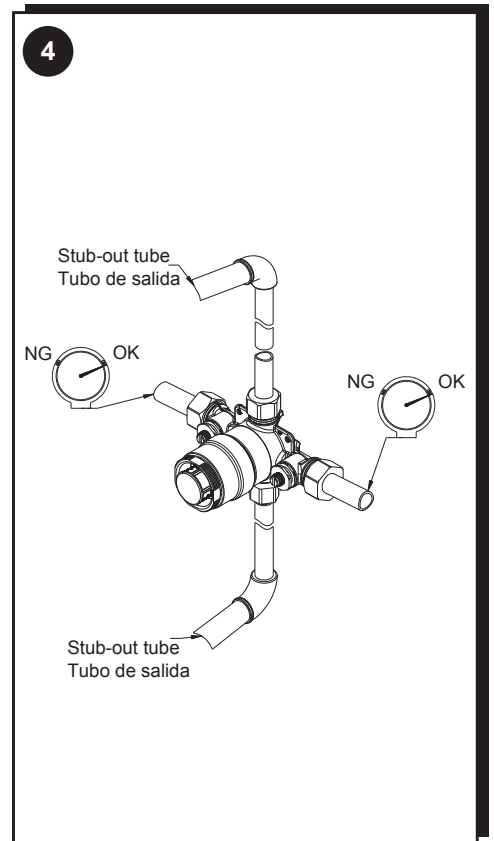
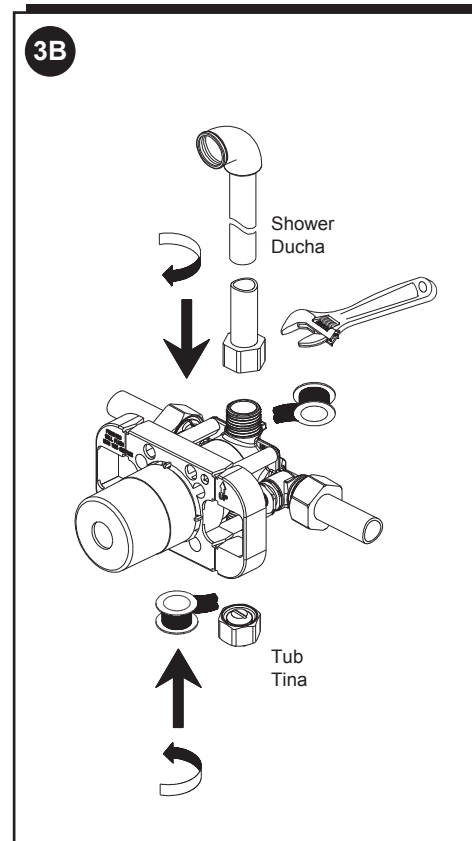
Remove all the components before soldering to avoid damage from the heat.

Retire todos los componentes antes de soldar para evitar daños por el calor.



Connect valve body to Tub and Shower or Shower Only using proper pipe and fittings. If either of the two outlet ports is to be unused, seal the port with a pipe plug. Do not use PEX for tub spout drop.

Conecte el cuerpo de la válvula a la tina y la ducha o solo a la ducha utilizando la tubería y los accesorios adecuados. Si alguno de los dos puertos de salida no se va a utilizar, selle el puerto con un tapón de tubería. No use PEX para la caída del pico de la bañera.

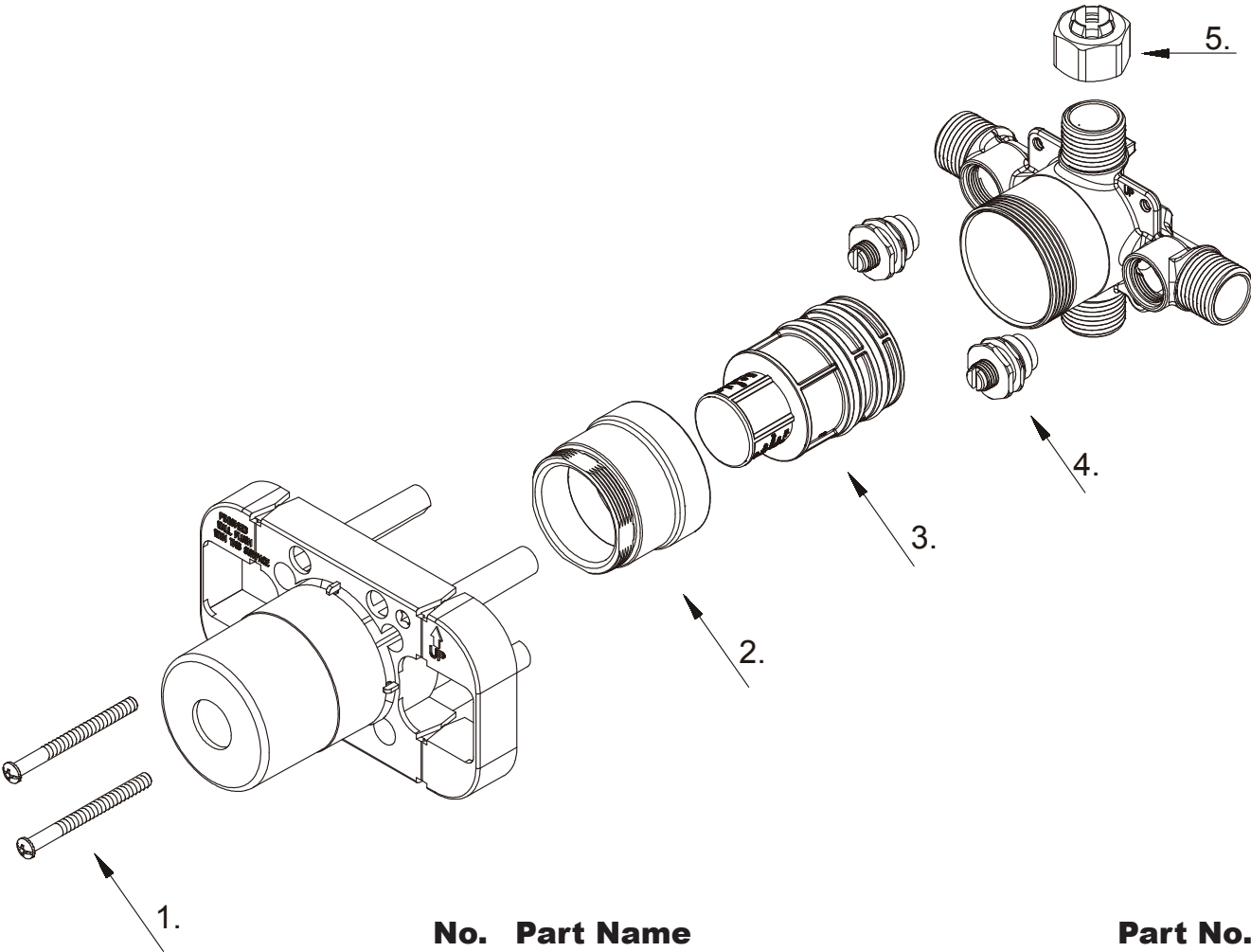


Prior to pressure testing, plug both shower and/or tub spout outlets. Turn the pressure on and check for leaks. After testing, remove shower and/or tub spout plug and flush system.

Antes de la prueba de presión, conectar las salidas de la ducha y / o la bañera. Encienda la presión y verifique que no haya fugas. Después de la prueba, ducha y / o tapón y sistema de descarga de la bañera.

**Exploded Drawing:**  
**Dibujo Despiece:**

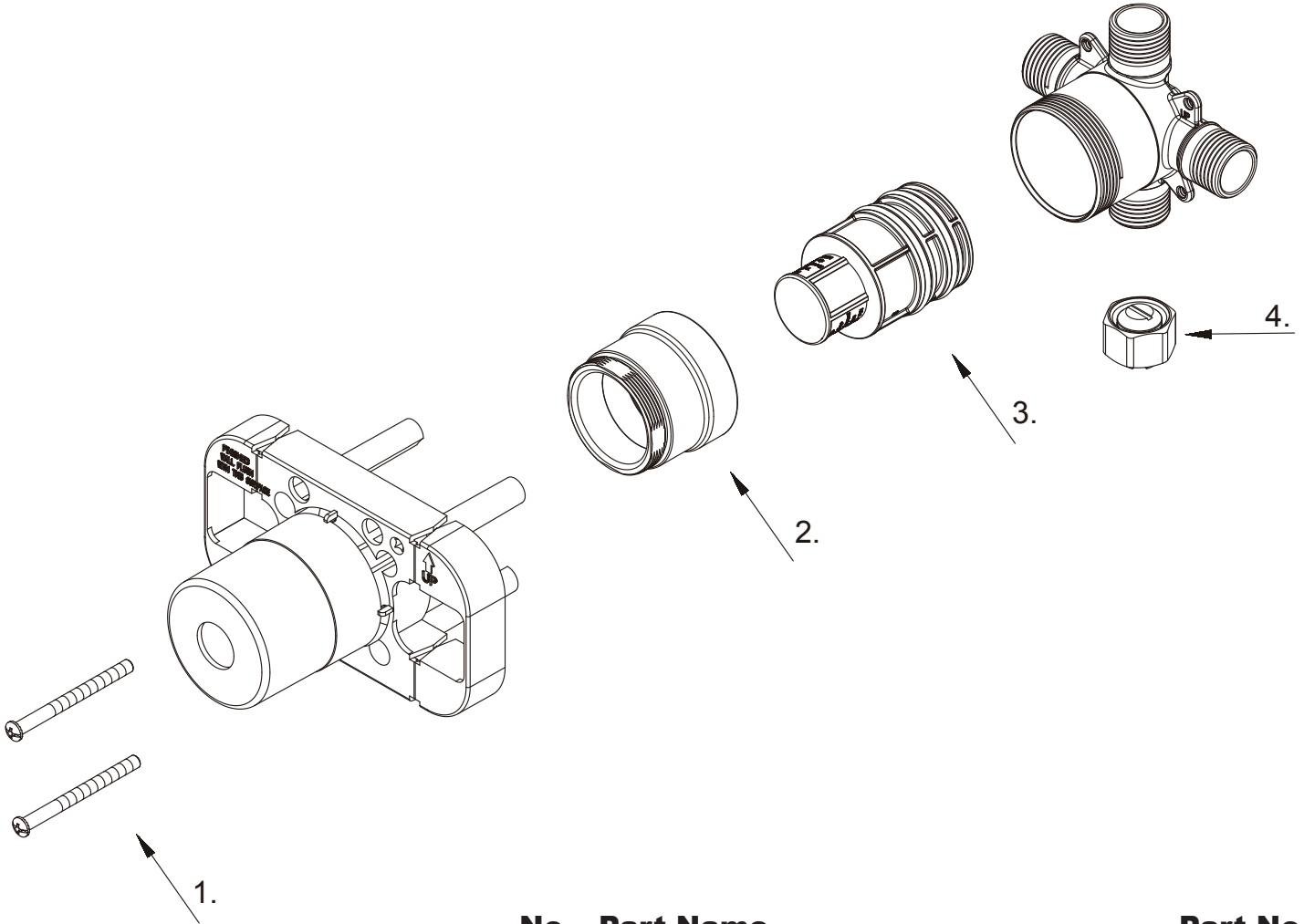
PRO5700S  
PRO5700S-WB



No.	Part Name	Part No.
1	Screw Set (3/16" -24 * 2-3/16" L) Juego de tornillo (3/16" -24 * 2-3/16" L)	A608519
2	Retainer Nut Tuerca de retención	A103310*-Z
3	Pressure Testing Cap Tapa de prueba	A527132
4	Screwdriver Stops Los Topes Del Destornillador	A507040
5	Plug Tapón	A028452

**Exploded Drawing:  
Dibujo Despiece:**

PRO5700



No.	Part Name	Part No.
1	Screw Set (3/16" -24 * 2-3/16" L) Juego de tornillo (3/16" -24 * 2-3/16" L)	A608519
2	Retainer Nut Tuerca de retención	A103310*-Z
3	Pressure Testing Cap Tapa de prueba	A527132
4	Plug Tapón	A028452