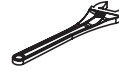


# INSTALLATION



## Tools:

Adjustable Wrench



Teflon Tape



Plumbers Putty



Rags



## Cleaning:

To maintain and protect the luster of products, clean with a soft damp cloth only. Do NOT USE harsh chemicals or cleaners as they may harm the protective finish.

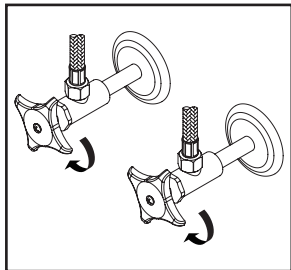
PROL-230  
Available in Polished Chrome

## Warnings and Notes:

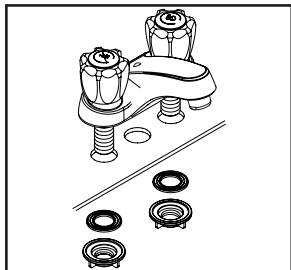
Cover your drain to avoid losing parts. Check with local plumbing code requirements before installation. This product should be installed by a local listed plumber. Do not use plumbers putty on threads.

## Installation Steps:

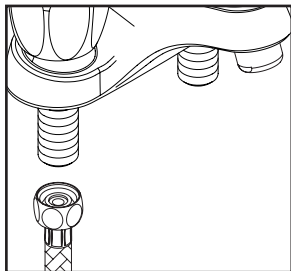
Two Handle Lavatory Faucet



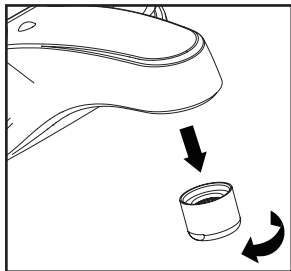
(1) Shut off the water supply. Remove old faucet. Clean mounting surface in preparation for new faucet.



(2) Place the faucet in position on the sink. Install washer on shanks and tighten with locknut.



(3) When using stainless steel braided faucet supply hose; this faucet requires one end of the supply hose to have a 1/2" female IPS connection. The other end of this supply hose must match the thread on the water supply valve under your sink. Once you've identified the required size, carefully follow the manufacturer's installation instructions for each hose.

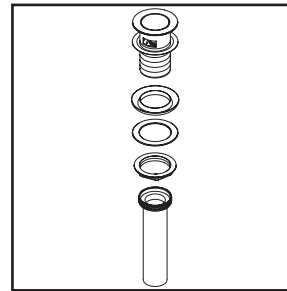


(4) Important: After installation is complete, remove the aerator. Turn on the water and allow both hot and cold water to run for at least one minute each. While water is running, check for leaks. Turn off the water and replace the aerator when finished.

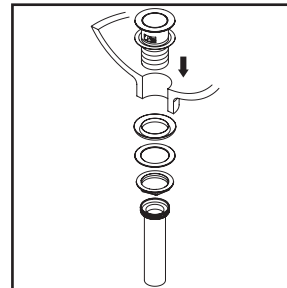
## Pop-up Drain Installation:

"DO NOT USE THREAD SEALANTS, TEFLON TAPE ONLY"

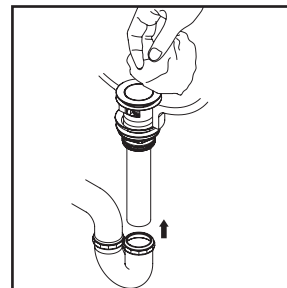
"NO USE SELLADORES DE ROSCA, UTILIZAR SOLO CINTA DE TEFLON"



(1) Remove flange from drain body.



(2) Place a ring of plumbers putty on the bottom of the flange and apply Teflon tape on threaded tailpiece. Thread tailpiece to drain body. Insert flange through drain hole and attach drain body to flange from underneath the sink.  
**Please Note: Use Teflon tape only on all thread connection areas. Using pipe thread sealant might weaken material structure and cause leaks.**



(3) Remove the excess plumbers putty. Connect the trap (check manufacturer's instructions for installation).

PurePro®, Londonderry, NH 03053  
An F.W. Webb Company  
fwwebb.com/purepro

© 2025  
Made in Taiwan

Customer Service:  
For additional assistance, service or parts,  
Call: 1-888-936-0880  
Email: purepro@fwwebb.com

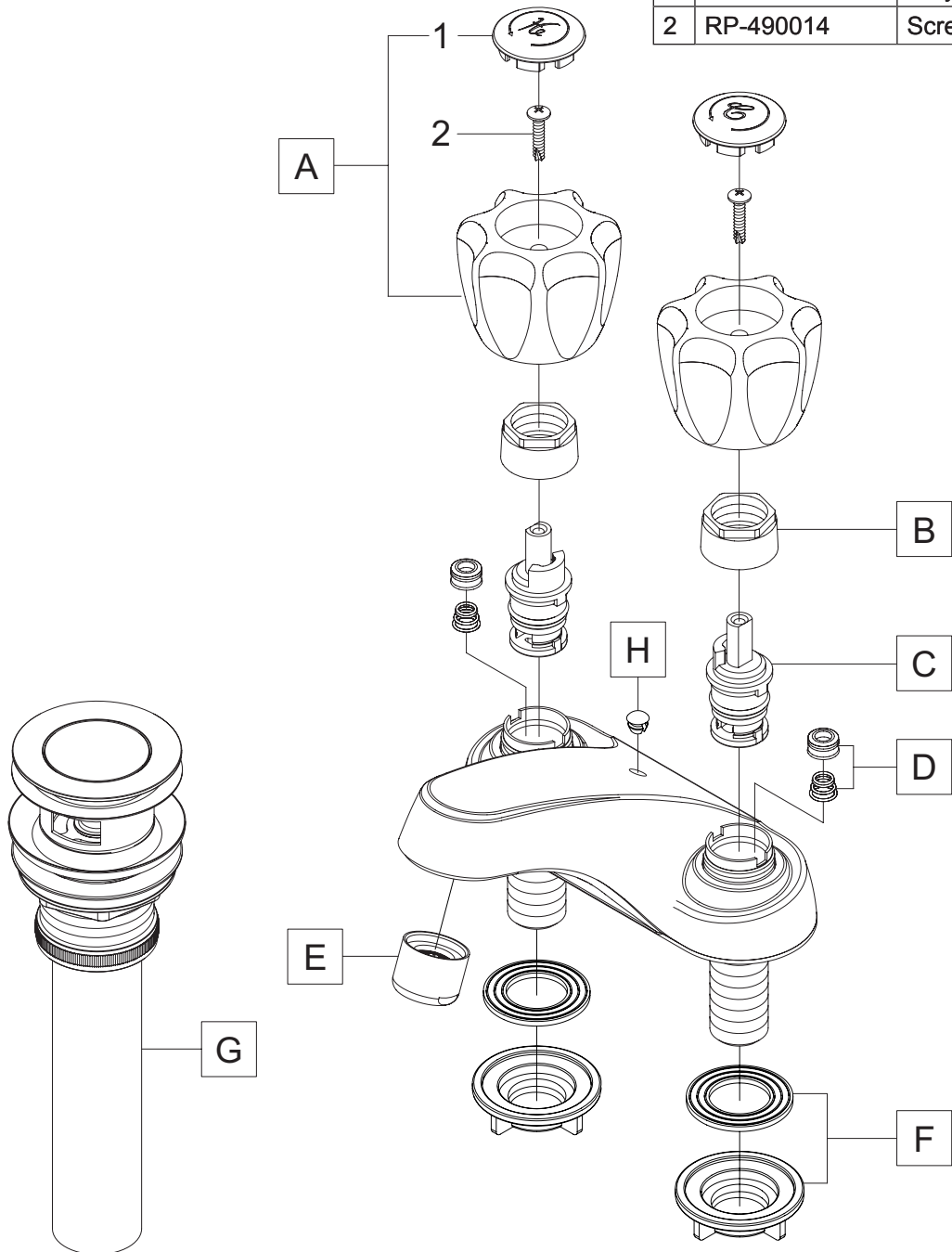
PROL-230 Jul. 17. 25



# Parts Breakdown: PROL-230

\* Note: Please specify finish/color when ordering.

	ITEM #	DESCRIPTION
A	RP-190003C, H	Acrylic Handle Cold,Hot
B	RP-490040	Bonnet Nut
C	RP-390005	Cartridge-Plastic Post
D	RP-490041	Springs and Seats
E	RP-490064	1.2 GPM Aerator
F	RP-590003	Mounting Hardware
G	PROLD-19*	Push Pop-Up Drain Assembly
H	RP-430005*	Hole Cover
1	RP-490012C, H	Acrylic Handle Button Cold, Hot
2	RP-490014	Screw



PurePro®, Londonderry, NH 03053  
 An F.W. Webb Company  
 fwwebb.com/purepro  
 © 2025  
 Made in Taiwan

Customer Service:  
 For additional assistance, service or parts,  
 Call: 1-888-936-0880  
 Email: purepro@fwwebb.com

# INSTALACIÓN



## Herramientas:

Llave Ajustable



Cinta De Teflón



Masilla Para Plomeros



Trapos



## Limpieza:

PROL-230  
Disponibile en Cromo Pulido

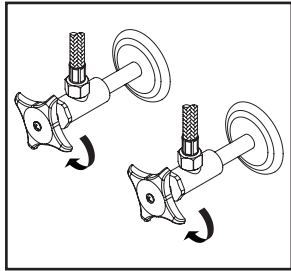
Para mantener y proteger el brillo de los productos, límpielos solo con un paño suave y húmedo. NO USE productos químicos fuertes ni limpiadores, ya que pueden dañar el acabado protector.

## Advertencias y Notas:

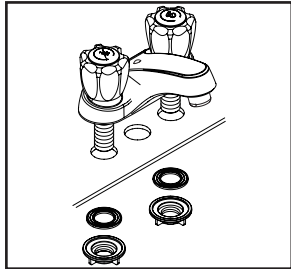
Cubra el desagüe para evitar perder piezas. Consulte los requisitos del código de plomería local antes de la instalación. Este producto debe ser instalado por un plomero autorizado local. **No use masilla para plomeros en las roscas.**

## Pasos De Instalación:

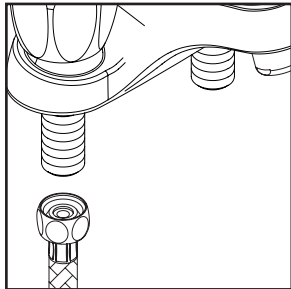
Grifo De Lavabo De Dos Manijas De Centro



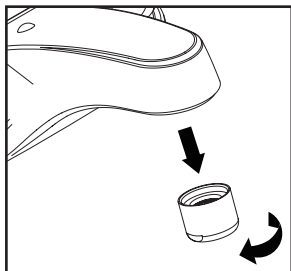
(1) Cierre el suministro de agua. Retire el grifo antiguo. Limpie la superficie de montaje en preparación para el nuevo grifo.



(2) Coloque el grifo en su posición sobre el lavabo. Instale las arandelas en los vástagos y apriete con las contratuerzas.



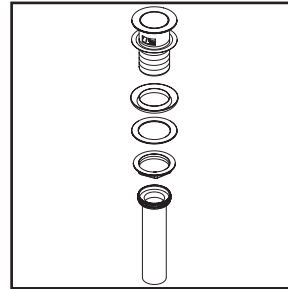
(3) Cuando se utiliza una manguera de suministro de grifo trenzada de acero inoxidable, este grifo requiere que un extremo de la manguera de suministro tenga una conexión hembra IPS de 1/2". El otro extremo de esta manguera de suministro debe coincidir con la rosca de la válvula de suministro de agua debajo de su fregadero. Una vez que haya identificado el tamaño requerido, siga cuidadosamente las instrucciones de instalación del fabricante para cada manguera.



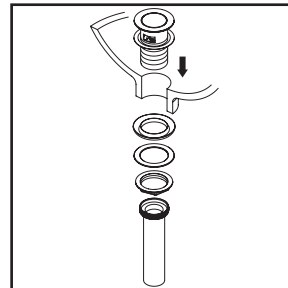
(4) Importante: Después de completar la instalación, retire el aireador. Abra el agua y deje correr tanto el agua caliente como la fría durante al menos un minuto cada una. Mientras el agua está corriendo, verifique si hay fugas. Cierre el agua y vuelva a colocar el aireador al terminar.

## Instalación Del Drenaje Emergent:

“NO USE SELLADORES DE ROSCA, UTILIZAR SOLO CINTA DE TEFLÓN”

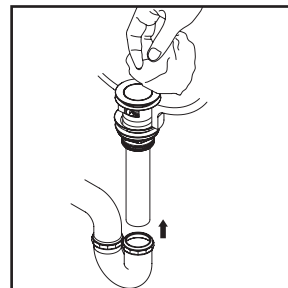


(1) Retire la brida del cuerpo del desagüe.



(2) Coloque un anillo de masilla para plomeros en la parte inferior de la brida y aplique cinta de teflón en la rosca del tubo de salida. Enrosque el tubo de salida al cuerpo del desagüe. Inserte la brida a través del orificio del desagüe y fije el cuerpo del desagüe a la brida desde debajo del lavabo.

**Nota: Use solo cinta de teflón en todas las áreas de conexión roscada. Usar sellador para roscas de tuberías podría debilitar la estructura del material y causar fugas.**



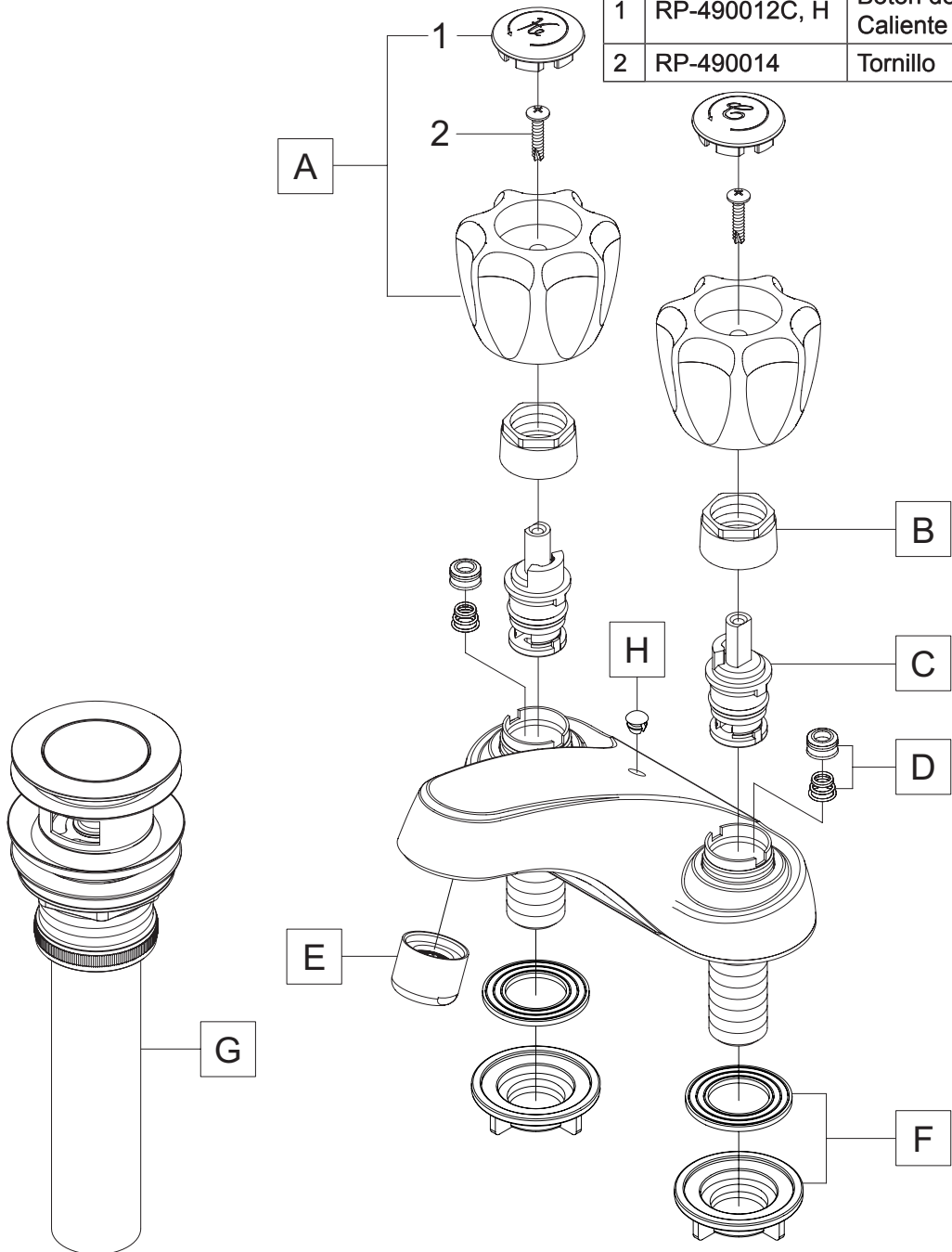
(3) Retire el exceso de masilla para plomeros. Conecte el sifón (verifique las instrucciones del fabricante para la instalación).



# Dibujo Desglosado: PROL-230

\* Nota: Por favor especifique el acabado/color al realizar el pedido.

	ARTÍCULO#	DESCRIPCIÓN
A	RP-190003C, H	Manijas De Perilla
B	RP-490040	Tuerca De Bonete
C	RP-390005	Cartucho- Poste De Plástico
D	RP-490041	Resortes y Asientos
E	RP-490064	Aireador De 1.2 GPM
F	RP-590003	Contratuercas y Arandela De Montaje
G	PROLD-19*	Ensamble De Drenaje Push Pop-Up
H	RP-430005*	Cubierta De Orificio
1	RP-490012C, H	Botón de Manija de Acrílico Frío, Caliente
2	RP-490014	Tornillo



PurePro®, Londonderry, NH 03053  
 An F.W. Webb Company  
 fwwebb.com/purepro  
 © 2025  
 Made in Taiwan

Servicio al Cliente:  
 Para asistencia adicional, servicio o piezas,  
 llame al: 1-888-936-0880  
 Correo electrónico: purepro@fwwebb.com